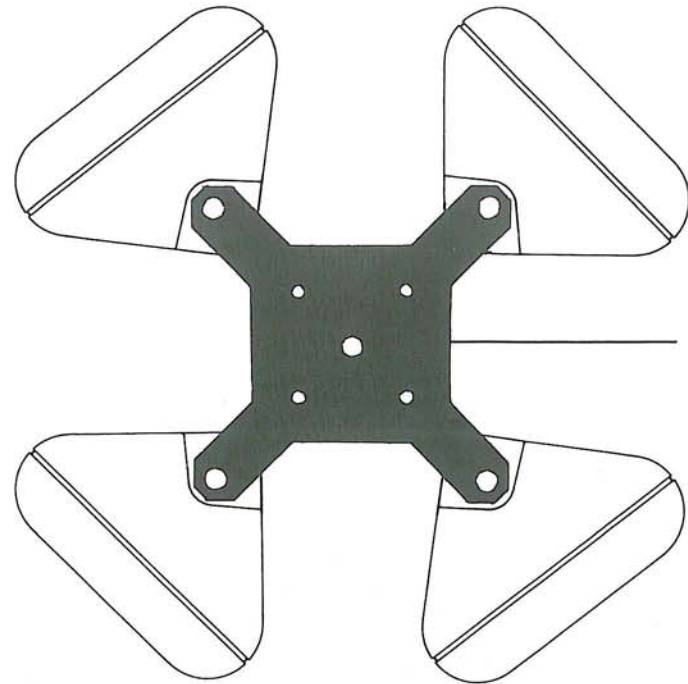


ESEMPI D'INSTALLAZIONE  
EXEMPLES D'INSTALLATIONS

TYPICAL CONNECTIONS  
EINBAUBEISPIELE

AC 924

Kit supporto per 4 diffusori disponibili nei colori: Avorio (AC 924-A) - Bianco (AC 924-B) - Nero (AC 924-N).



AC 924

AC 924

Kitt supporto per 4 speaker can be supplied in three different colors: Ivory (AC 924-A) - White (AC 924-B) - Black (AC 924-N).

AC 924

Kitt supporto pour 4 diffuseurs. Disponible dans les couleurs: Ivoire (AC 924-A) - Blanche (AC 924-B) - Noir (AC 924-N).

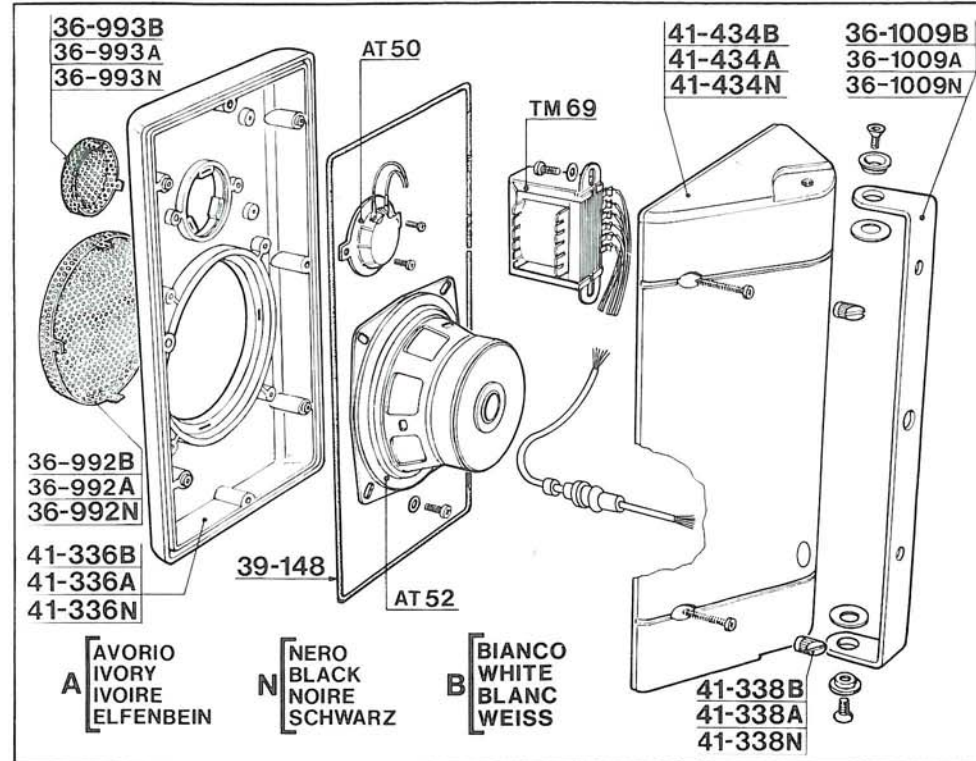
AC 924

Montagewinkel für 4 tonstrahler. Lieferbare farben: Beige (AC 924-A) - Weiß (AC 924-B) - Dunkelgrau (AC 924-N).

Dati Tecnici Technical Data Données techniques Technische Daten	C92	C92-T
Potenza Regolabile Adjust Power Puissance Rég Anpass. Sekunar	20, 10, 5 Watt	
Ingresso Input Entrée Anschlussimped.	8 ohm	50, 70, 100Vcc
Numero altoparlanti Number of loudspeakers Nombre de H.P. Anzahl. Lautsprecher	N° 1 W Ø 130 mm N° 1 TW, Ø 50 mm	
Risposta alla frequenza Frequency response Réponse en fréquence Frequenzbereich	100 + 20.000 Hz	
Angolo di dispersione Dispersion angle Angle de dispersion Abstrahlwinkel		
Pressione acustica SPL Pression acoustique Schalldruck	100 dB (a 1 mt e a pot. nom.) 100 dB (at 1 mt end at nom. pow.) 100 dB (à 1 mt et à pot. nom.)	
Dimensioni Dimensions Dimensions Abmessungen	18x28x14 cm	
Peso Weight Poids Nettogewicht	2 kg.	2,5 kg

ELENCO PARTI DI RICAMBIO  
PIECES DETACHEES

SPARE PARTS LIST  
ERSATZTEILE



DENOMINAZIONE	Codice
Corpo frontale	41/336
Corpo posteriore	41/434
Rete frontale grande	36/992
Rete frontale piccola	36/993
Altoparlante	AT 62
Altoparlante tweeter	AT 50
Guarnizione	39/148
Staffa supporto	36/1009
Tappo per corpo posteriore	41/338
Cavo collegamento (solo per C92)	31/59
Cavo collegamento (solo per C92-T)	31/97
Traslatore (solo per C92-T)	TM 69

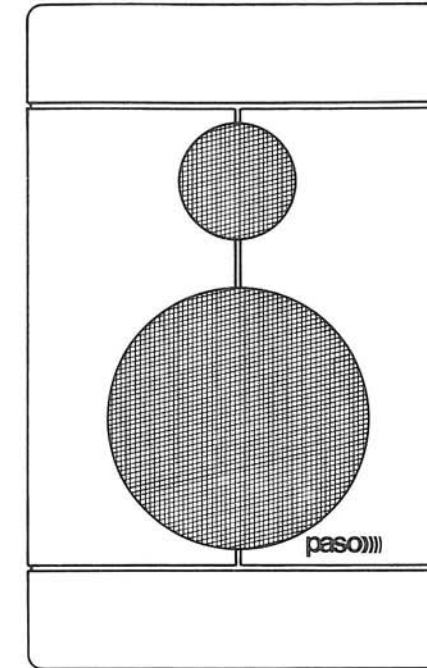
N.B. Per le parti verniciate far seguire al codice numerico le lettere:  
A per colore Avorio - B per colore Bianco - N per colore Nero.

pasos

S.p.A.  
Via Mecenate 90, 20138 MILANO (Italia)  
Tel. +39-2-58077.1 (15 linee r. a.)  
Fax +39-2-58077.277

pasos

C92  
C92-T



DIFFUSORE SONORO HI-FI  
HI-FI SOUND DIFFUSER  
DIFFUSEUR SONORE HI-FI  
HI-FI GEHÄUSELAUTSPRECHER

C92-T

Box a due altoparlanti con trasformatore per tensioni costanti a 50, 70, 100V e potenze di uscita a 20, 10 e 5W. Completo di staffa orientabile, consente una perfetta riproduzione della voce e della musica. È disponibile nei colori: BIANCO - BEIGE - NERO.

C92

Come C92-T ma senza trasformatore. impedenza 8 ohm.

C92-T

Two-way speaker complete with line transformer for 100, 70, 50V and output power 20, 10, 5W. Complete with swivel support, powerful performance for both music and speech. Can be supplied in three different colours: WHITE - IVORY - BLACK.

C92

Same as C92-T but without line transformer. Impedance 8 ohm.

C92-T

Diffuseur à 2 voies avec transformateur pour connections à lignes à tension constante à 50, 70, 100V et puissance de sortie à 20, 10, 5W. Complet de étrier orientable, il garantit une reproduction brillante de la voix et de la musique. Disponible dans les couleurs: BLANCHE - BEIGE - NOIR.

C92

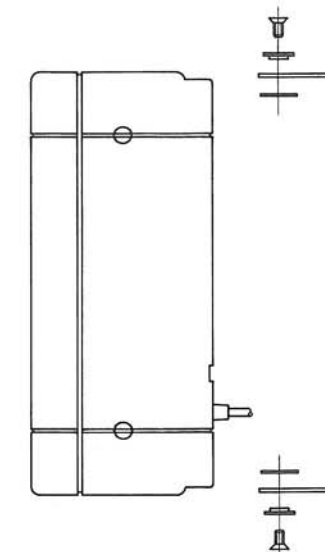
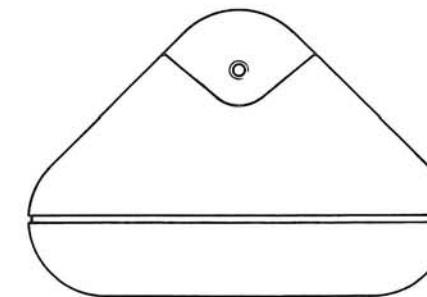
Identique au C92-T, mais sans transfo. Impédance 8 ohm.

C92-T

Tonstrahler mit 2 Lautsprecher. Eine brillante Silbenverständlichkeit bei Sprachdurchsagen garantiert der piezoelektrische Tweeter und bei Hintergrundmusikwiedergabe wird die Tonqualität durch das Spezialsystem auch bei leiser Wiedergabe optimal ausgestrahlt. Mit eingebautem Trafo für 50, 70, 100V. Nennleistung: 20, 10, 5W. Lieferbare Farben: WEISS - BEIGE - DUNKELGRAU

C92

Wie C92-T, jedoch ohne Übertrager Anschlussimpedanz 8 ohm.



**COLEGAMENTI ELETTRICI**

**ELECTRICAL CONNECTIONS**

Se i diffusori richiedono lunghe linee di collegamento usare i modelli con trasformatore incorporato ("T"). Collegare alla linea a "tensione costante", proveniente dall'amplificatore, i conduttori colorati del cavo multiplo uscente dal diffusore, secondo le indicazioni della targhetta situata a fianco dell'uscita del cavo (**intera potenza nominale, metà potenza, un quarto della potenza**). Rispettare rigorosamente le polarità di collegamento dei diffusori alla linea, per avere la "fase" corretta.

Allo scopo suddetto, usare sempre, per il collegamento all'amplificatore, linee con conduttori di diverso colore; essi devono avere anche sezione adeguata alla corrente assorbita dal carico dei diffusori.

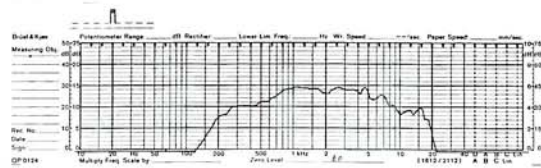
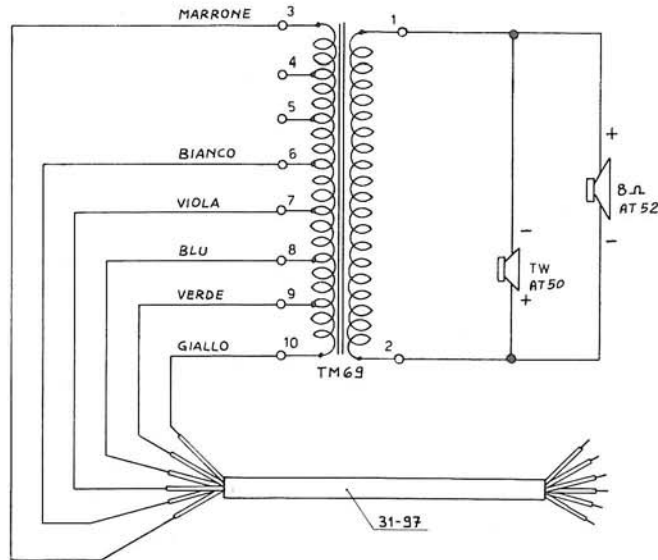
Dove le linee di collegamento non siano lunghe, si possono usare diffusori senza trasformatore, purché della stessa potenza. Rispettare sempre la polarità e fare la massima attenzione che l'impedenza totale sia uguale a quella di uscita dell'amplificatore, **mai inferiore**, per non sovraccaricarlo.

If long connection lines are needed, it is necessary to use the models with built-in transformer ("T"). Connect to the constant voltage line coming from the amplifier the wires of the multipole cable of the diffuser, following the color code indicated in the label on the diffuser, at a side of the cable output (you can have the **full nominal power, one half or a quarter of this power**).

Be careful to the polarity, when connecting the diffusers to the line, this to have a correct phase. For the connection to the amplifier, use always wires of different colors (for the correct phase, see above); they must have a proper large section, to avoid audio power losses in the lines. In case of short connection lines, it is possible to use the models without transformer, but they must be of the same power.

Connect the diffusers taking care of the polarity, in the same way as for those with the built-in transformer. The total impedance must be the same of the amplifier's output value, **or higher**, to avoid over-loadings.

- \* Collegamento degli altoparlanti.
- \* Connection of the loudspeakers.
- \* Cablage des hautparleurs.
- \* Lautsprecherverbindung.



- \* Curva di risposta.
- \* Frequency response curve.
- \* Courbe de réponse.
- \* Frequenzverlauf.

**BRANCHEMENTS ELECTRIQUES**

**ANSCHLUSS DER TONSÄULEN**

**ESEMPI D'INSTALLAZIONE  
EXEMPLES D'INSTALLATIONS**

**TYPICAL CONNECTIONS  
EINBAUBEISPIELE**

Si les lignes de connection des diffuseurs sont longues, il est préférable d'employer les modèles avec transfo incorporé ("T"). Brancher à la ligne "tension constante" provenant de l'ampli les fils colorés du câble multiple sortant de le diffuseur suivant les couleurs indiqués sur la plaque à côté de la sortie du câble (**pleine puissance nominale, puissance moitié, puissance un quart**). Respecter rigoureusement les polarités de branchement des diffuseurs à la ligne, pour avoir la phase correcte.

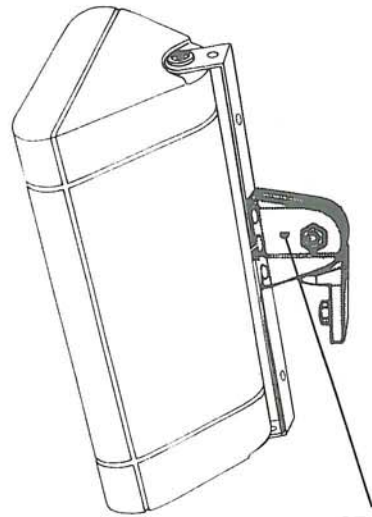
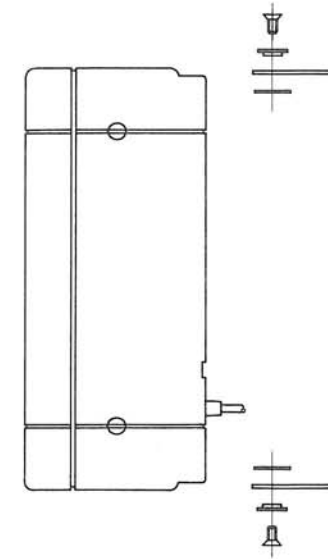
Pour la connection à l'ampli employer aussi toujours un câble avec fils de différentes couleurs, ayant une section suffisante pour transférer correctement les puissances BF en jeu, sans pertes appréciables.

Si les lignes de raccordement ne sont pas trop longues, on peut employer les diffuseurs sans transfo, mais de la même puissance.

Brancher les diffuseurs, en respectant les polarités en telle façon à obtenir que leur impédance totale ait le même valeur que la sortie de l'amplificateur.

In den fall von lange verbindungsline der tonstrahler an einen tonverstärker, so empfiehlt sich die Verwendung von tonstrahler mit eingebautem anpassungsübertrager ("T"), damit diese mit der verstärkerausgangspannung 100 V betrieben werden können.

Alle tonstrahler werden parallel und **gleichphasig** an das Lautsprechernetz angeschlossen. Das mehrfarbige anschlusskabel an der ruckseite der tonstrahler bietet die möglichkeit verschiedener leistungsanpassungen (siehe tabelle).

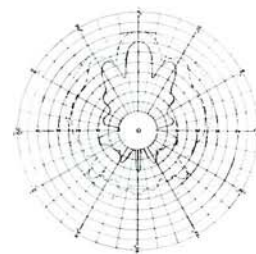


27/2413

pasoni MADE IN ITALY <b>C92-T</b>	Z Ω	125	250	500	1000	2000
	50V	20W	10W	5W	2,5W	—
	70V	—	20W	10W	5W	2,5W
	100V	—	—	20W	10W	5W
	FILI	BIANCO	VIOLA	BLU	VERDE	GIALLLO
	WIRES	WHITE	PURPLE	BLUE	GREEN	YELLOW
	COMMON-COMUNE : BROWN-MARRONE					

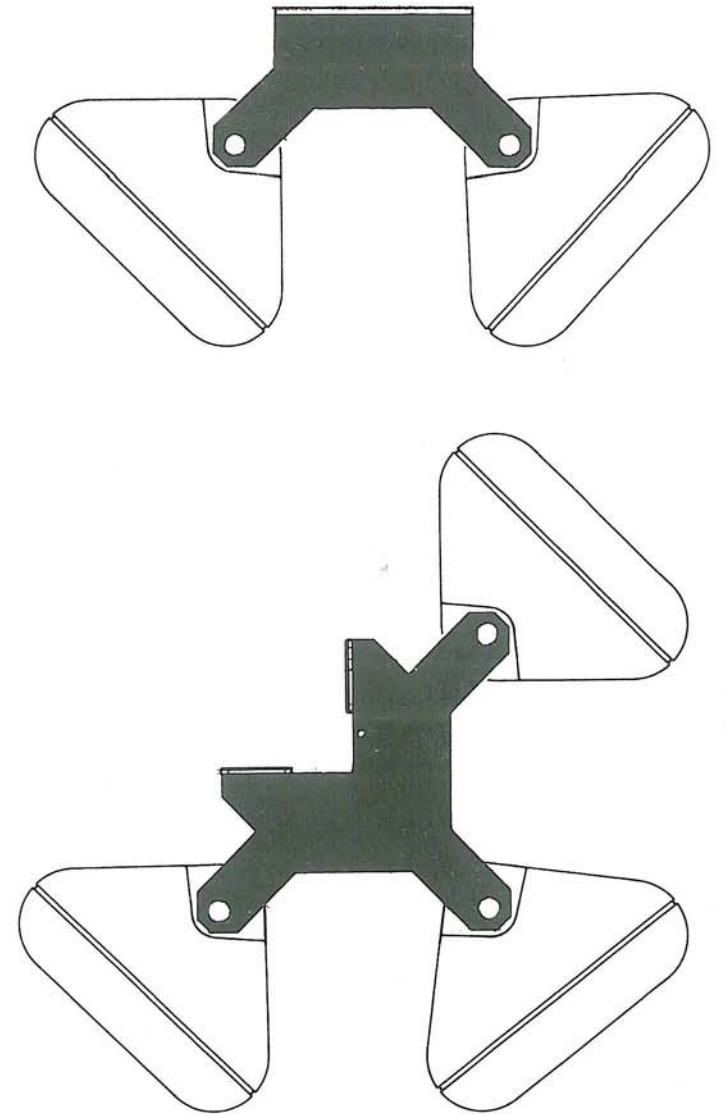
- \* Connessioni per le varie potenze e impedenze alle diverse tensioni costanti.
- \* Wiring for various AF powers and impedances at the different constant voltages.
- \* Connections du cable de sortie, pour tensions constantes et puissances.
- \* Farben der Ausgangskabel.
- \* Konstantspg. u. Leistungen.

- MARRONE = BROWN - MARRON - BRAUN
- BIANCO = WHITE - BLANC - WEISS
- VIOLA = VIOLET - PURPLE
- BLU = BLUE - BLEU - BLAU
- VERDE = GREEN - VERT - GRUN
- GIALLLO = YELLOW - JAUNE - GELB



- \* Curva polare di direttività.
- \* Polar pattern of directivity.
- \* Courbe polaire de directivité.
- \* Polardiagramm.

- KIT:
- AC 922-N
- AC 922-B
- AC 922-A



- KIT:
- AC 923-N
- AC 923-B
- AC 923-A